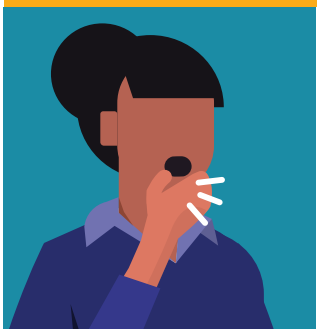


Síntomas Más Comunes de Coronavirus (COVID-19)

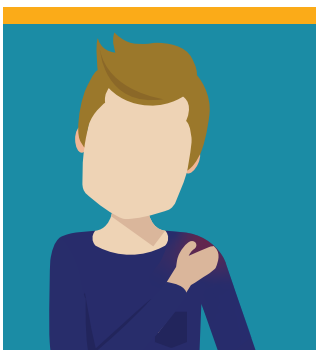
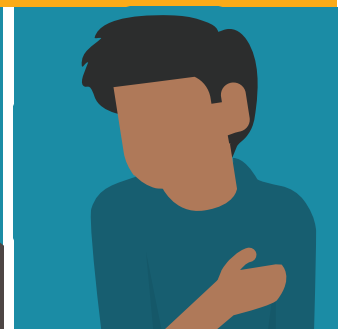
Conozca los síntomas del COVID-19, que pueden incluir:



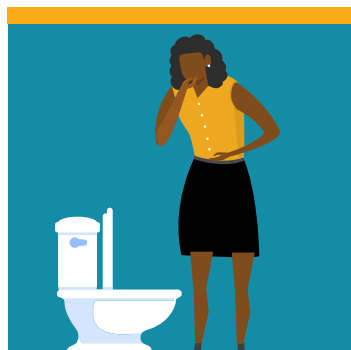
Tos, falta de aire o dificultad para respirar



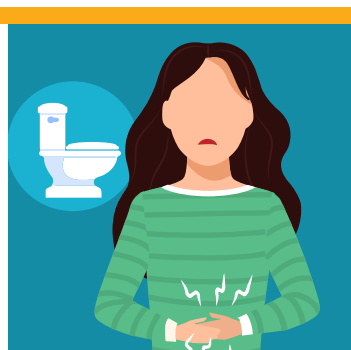
Fiebre o escalofríos



Dolor en el cuerpo o los músculos



Vómito o diarrea



Pérdida reciente del gusto o del olfato

Línea de Pruebas - 1-833-829-2626 | Enfermera de Asesoría - 1-877-661-6230

Busque atención médica de inmediato si alguien tiene signos de advertencia de una emergencia del COVID-19

- Dificultad para respirar
- Dolor o presión persistentes en el pecho
- Estado de confusión de aparición reciente
- No puede despertarse o permanecer despierta
- Labios o cara azulados

Si usted cree que tiene una emergencia médica o psiquiátrica, llame al 9-1-1 o acuda al hospital más cercano.

Si usted o algún miembro de su familia no se siente bien pero no está seguro de si hay necesidad de consultar a un médico en persona, póngase en contacto con nuestra Enfermera de Asesoría las 24 horas del día y los 7 días de la semana, incluyendo días festivos. La Enfermera de Asesoría le ayudará a decidir si usted necesita cuidados médicos urgentes o